

无锡地铁集团有限公司

锡地铁地保函〔2024〕16号

关于金惠路与吴韵路交叉口西南侧地块 出让轨道交通保护意见的函

无锡市自然资源和规划局惠山分局：

贵局《关于金惠路与吴韵路交叉口西南侧地块申请征求地铁意见的函》收悉，经核对，现回复如下：

金惠路与吴韵路交叉口西南侧地块位于规划轨道交通线路的安全保护区内。

根据《无锡市轨道交通条例》关于安全保护区的管理规定，地块开发建设单位应当事先书面征求地铁集团的意见；地块内实施方案（包括围墙、出入口、管线等附属设施）与轨道交通设施之间应满足结构安全退距、消防、环评等技术要求；地块开发建设单位应当分析、论证施工活动对轨道交通设施的影响，制定轨道交通设施安全保护方案，并经地铁集团同意后，按照方案进行施工。

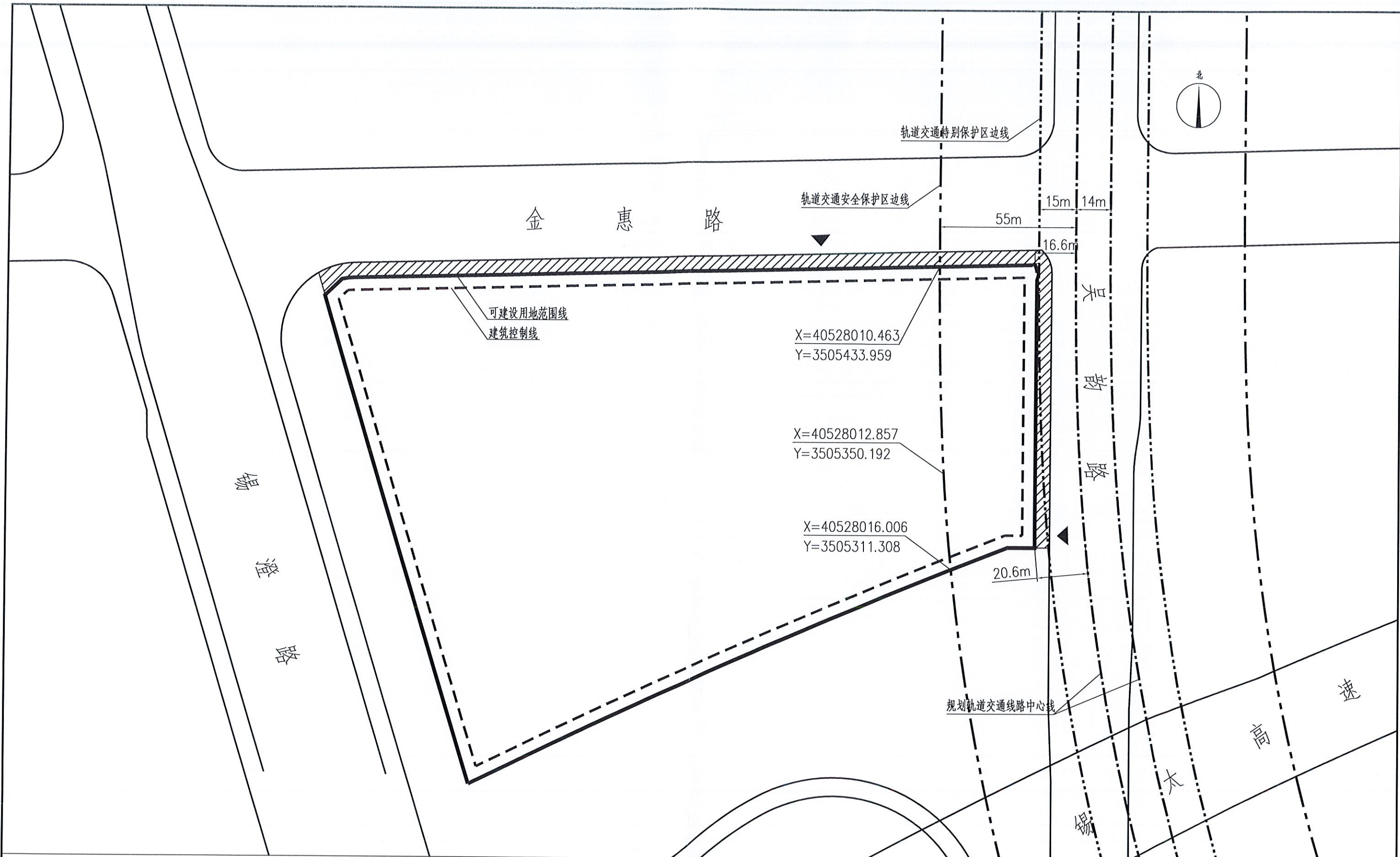
轨道交通规划线路处于前期研究阶段，线路最终实施方案以政府有关部门批复为准。

附件：金惠路与吴韵路交叉口西南侧地块与规划轨道交通平面关系图

无锡地铁集团有限公司

2024年2月23日





- 说明:
- 1、本图尺寸以米计。
 - 2、本图坐标采用国家2000坐标系。
 - 3、根据规划轨道交通线网暂控方案，规划轨道交通吴韵路段沿吴韵路南北向敷设，在轨道交通特别保护区范围内除《无锡市轨道交通条例》第二十六条规定允许的建设活动外，不得进行其他建设活动。
 - 4、地块内实施方案与轨道交通设施之间应满足结构安全退距，消防、环评等技术要求。
 - 5、若规范调整，按最新版的规范执行。

